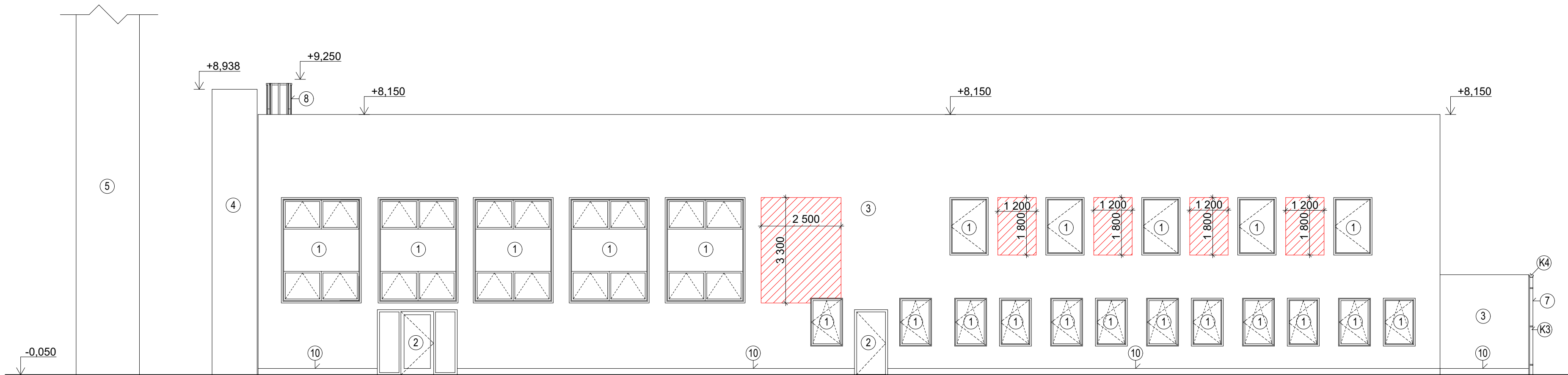
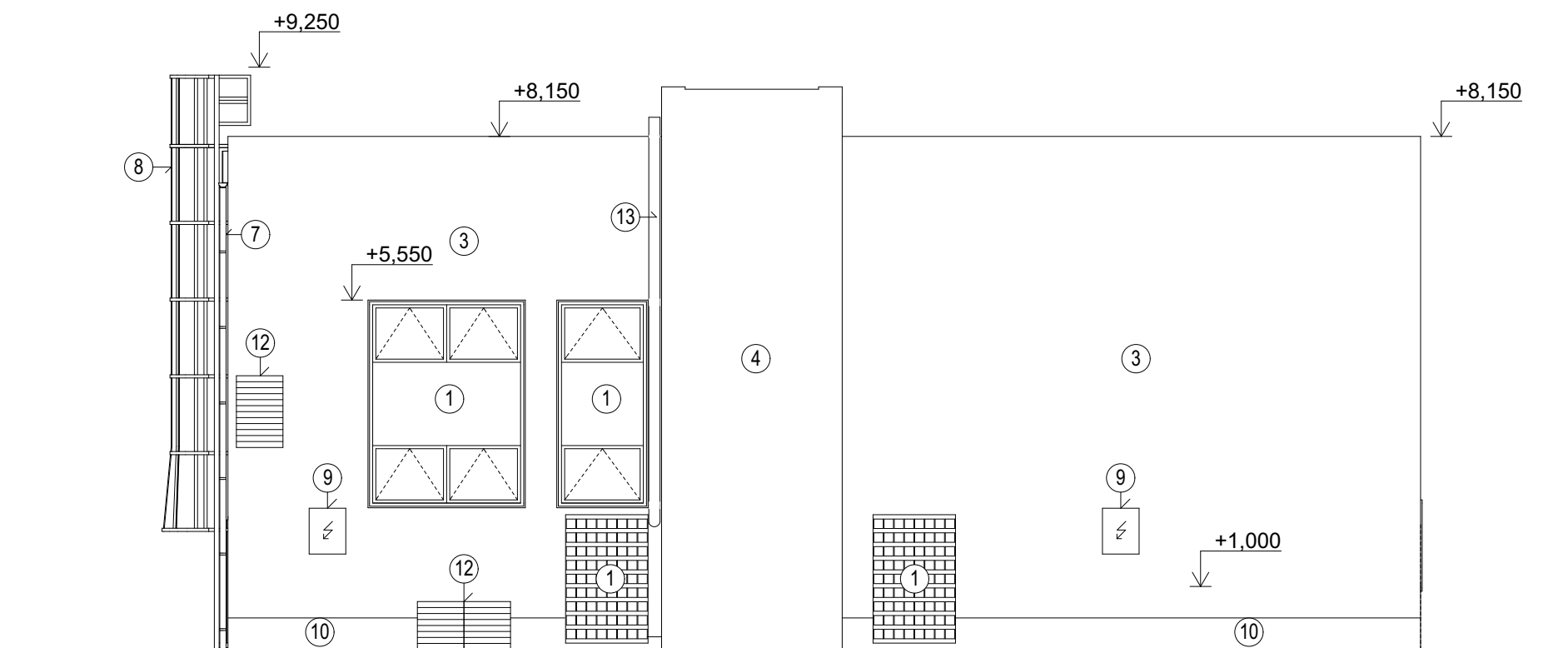


## POHLED JIŽNÍ




## POHLED ZÁPADNÍ



## LEGENDA OZNAČENÍ

- ① NOVÉ OKENNÍ VÝPLNĚ, BARVA BILÁ
- ② NOVÉ VRATOVÉ A DVEŘNÍ OTVORY
- ③ NOVÁ SILIKONOVÁ PROBARVENÁ OMÍTKA, BARVA NCS S 0505-R20B
- ④ STÁVAJÍCÍ KOMÍN, CEMENTOVÁ FASÁDA, BARVA ŠEDÁ - **STÁVAJÍCÍ BEZE ZMĚN**
- ⑤ PŮVODNÍ DNES NEVYUŽÍVANÝ KOMÍN - **STÁVAJÍCÍ BEZE ZMĚN**
- ⑥ STÁVAJÍCÍ OCELOVÉ DVEŘE - **NOVÝ NÁTĚR**
- ⑦ NOVÉ OPLECHOVÁNÍ, VODOVODNÍ SVODY A ŽLABY, FeZn PLECH
- ⑧ STÁVAJÍCÍ OCELOVÝ POŽÁRNÍ ŽEBŘÍK NA STŘECHU - **NOVÝ NÁTĚR BARVA RAL 9006**
- ⑨ SKŘÍŇ S MĚŘENÍM ELEKTRO - **NOVÝ NÁTĚR DVÍŘEK. BARVA RAL 9006**
- ⑩ SOKLOVÁ ČÁST, BARVA NCS S 0505-R20B
- ⑪ PLOCHÁ STŘECHA, FOLIOVÁ KRYTINA
- ⑫ NOVÁ VENTILAČNÍ OCELOVÁ ŽALUZIE
- ⑬ NEREZOVÝ KOMÍN - **ZŮSTANE STÁVAJÍCÍ**

 <p>Hůrka 54, 530 02 Pardubice IČ: 27542009, DIČ: CZ27542009</p>	0,000 = 269,00 ÚROVEŇ PODLAHY 1NP				
	projektoval: Ing. Václav Turyna	vypracoval: Ing. Václav Turyna	kontroloval: Ing. Tomáš Moudrý	dokumentace: DPS	
				číslo zakázky:	Z161125
				datum:	12/2017
				měřítko:	1:100
stavebník: zákazka:	Pardubický kraj, Komenského náměstí 125, 532 11 Pardubice DSS Slatiňany - centrální kuchyně, prádelna a technické zázemí			formátů:	2xA4
objekt:	SO - 01 Kuchyně - Prádelna			změna:	---
díl:	D.1.1 - Architektonicko stavební řešení			část:	STA
výkres:	POHLEDY J a Z - NOVÝ STAV			č. přílohy:	11
				č. výkresu:	